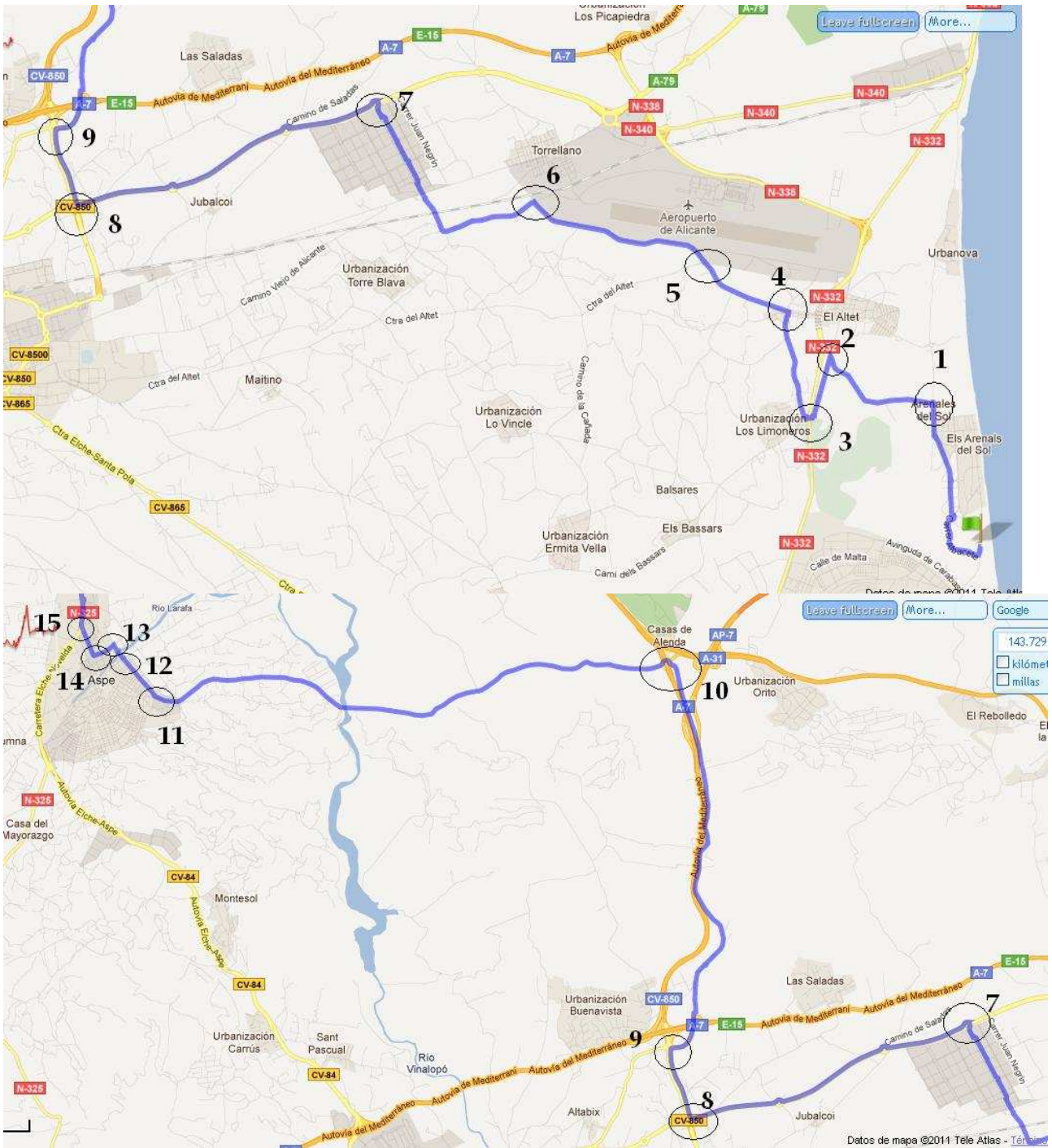


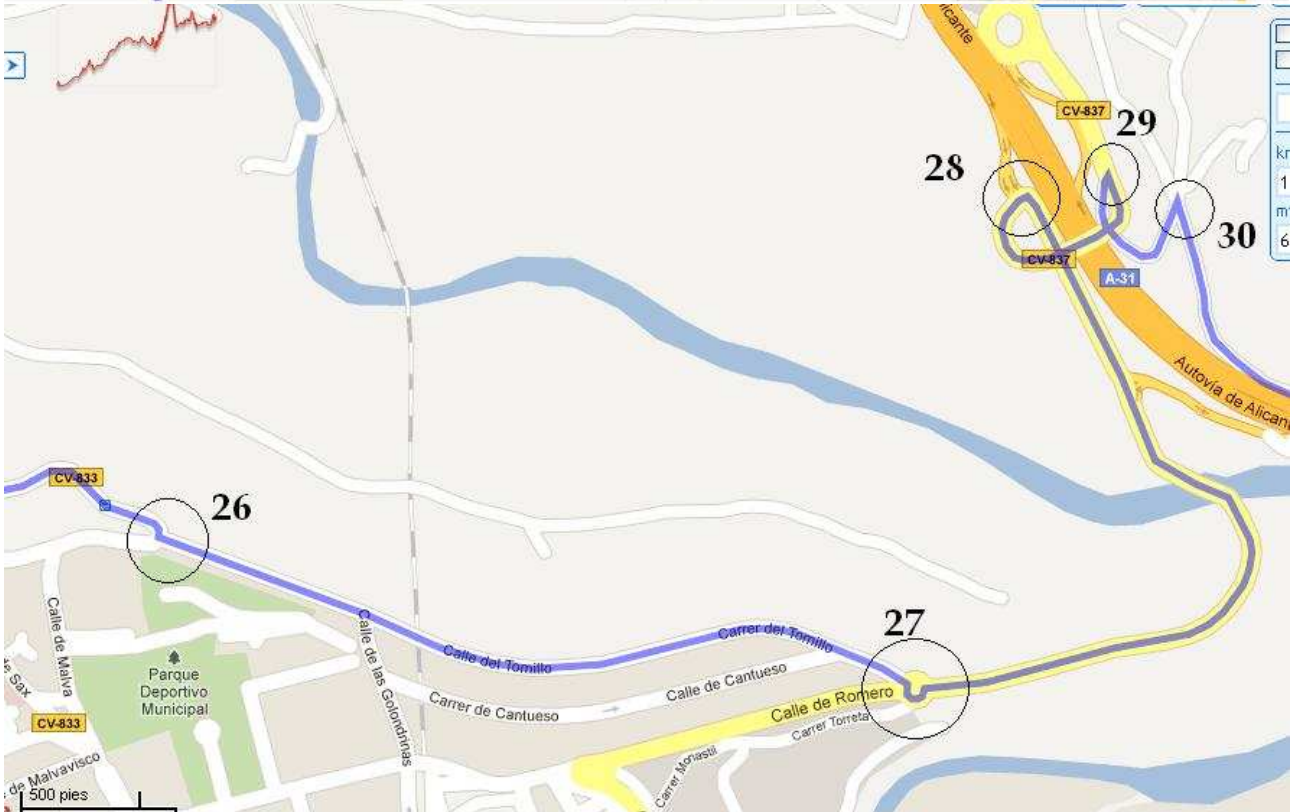
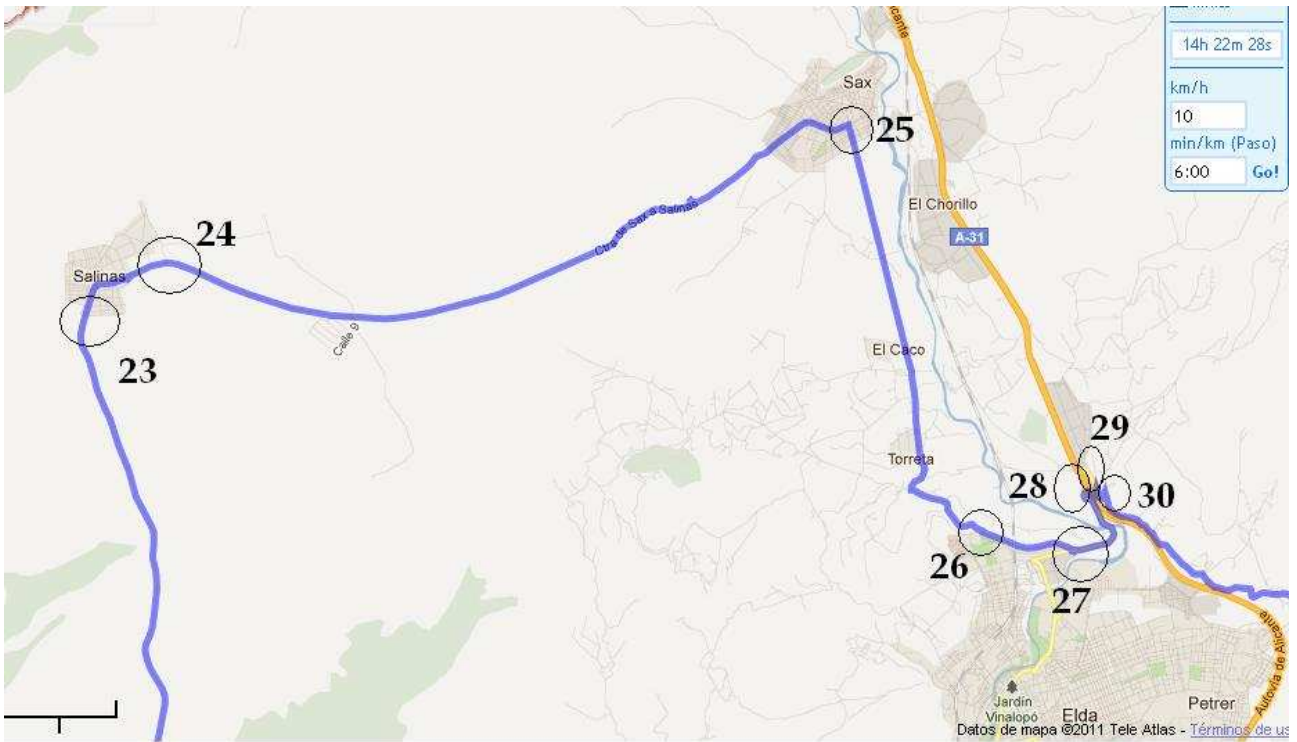
ETAPA 1.1 ARENALES DEL SOL – ULL DE CANALS, 143,7 Km

Punto	PK aprox	Señal	Indicación	Dirección (lo pone)	Observaciones
0	0	SALIDA			
1	2-3	Rotonda	Giro izquierda salida Arenales		
2	5	Stop	Giro izquierda antigua N332		
3	5,5	Doble Rotonda	Dcha en la 1ª - paso bajo N332 - Dcha. en la 2ª	Camino Cementerio	
4	7,0	Semáforo	Ermita El Altet, Giro izquierda.		
5	8,4	Rotonda	Rtda. Bardalet cta. Del Altet, sigue recto	Empezamos a rodar paralelo a la pista del aeropuerto.	
6	11,1	Stop	Giro a la izquierda CV849		
7	13,3	Rotonda	Rtda. Entrada polígono industrial, sigue recto		
8	14,7	Rotonda	Rtda. CV86, giro izquierda.	Elche	
9	19,2	Rotonda	Rtda. CV850, giro derecha	Autovía	Ojo, vamos pegados a la dcha del todo, no entramos en autovía, circulamos siempre por carril de servicio
10	27,0	Rotonda	Rtda. CV847 Alenda, giro izquierda.	Aspe	
11	35,5	Rotonda	Rtda. Entrada Aspe casco urbano, giro derecha		Ojo, travesía Aspe, 2 semáforos
12	36,4	Rotonda	Rtda. CV825, sigue recto		
13	36,5	Curva			
14	36,8	Stop	Cruce Avda Navarra, giro dcha.	Novelda	
15	37,1	Rotonda	Rtda N325, sigue Recto	Novelda	
16	40,0	Rotonda	Giro izquierda	La Romana	
17	40,3	Semáforo	Giro izquierda	La Romana	
18	40,4	Rotonda	Giro izquierda	La Romana	
19	51,9	Rotonda	Giro dcha CV834	Pinoso - Monovar	
20	52,3	Rotonda	Seguimos recto	Pinoso - Monovar	
21	60,6	Rotonda	Giro dcha CV83	Monovar	
22	61,8	Giro IZQUEDA EN cta	Giro izquierda CV830	Salinas	
23	71,8	Rotonda	Sigue recto		Entrada a casco urbano Salinas
24	72,8	Rotonda	Sigue recto	Sax	Salida casco urbano Salinas
	80,3	Entrada casco urbano Sax			
25	80,6	Giro dcha C/	Giro dcha CV833	Elda - Petrer	Salida casco urbano Sax
26	86,3	Giro IZQUEDA EN cta	Giro izquierda C/Tomillo		¡Atención! En plena bajada, curva de 180°, nos salimos de la carretera por calle a la izquierda
27	87,3	Rotonda	Giro izquierda		
28	88-89	Giro 270° para coger puente sobre autovía, no dejamos la carretera por la que vamos			
29	88-89	Justo después de cruzar, curva de 90° izquierda y, en bajada, camino asfaltado por la izquierda que nos hará pasar junto a la autovía recién cruzada y por debajo del puente			

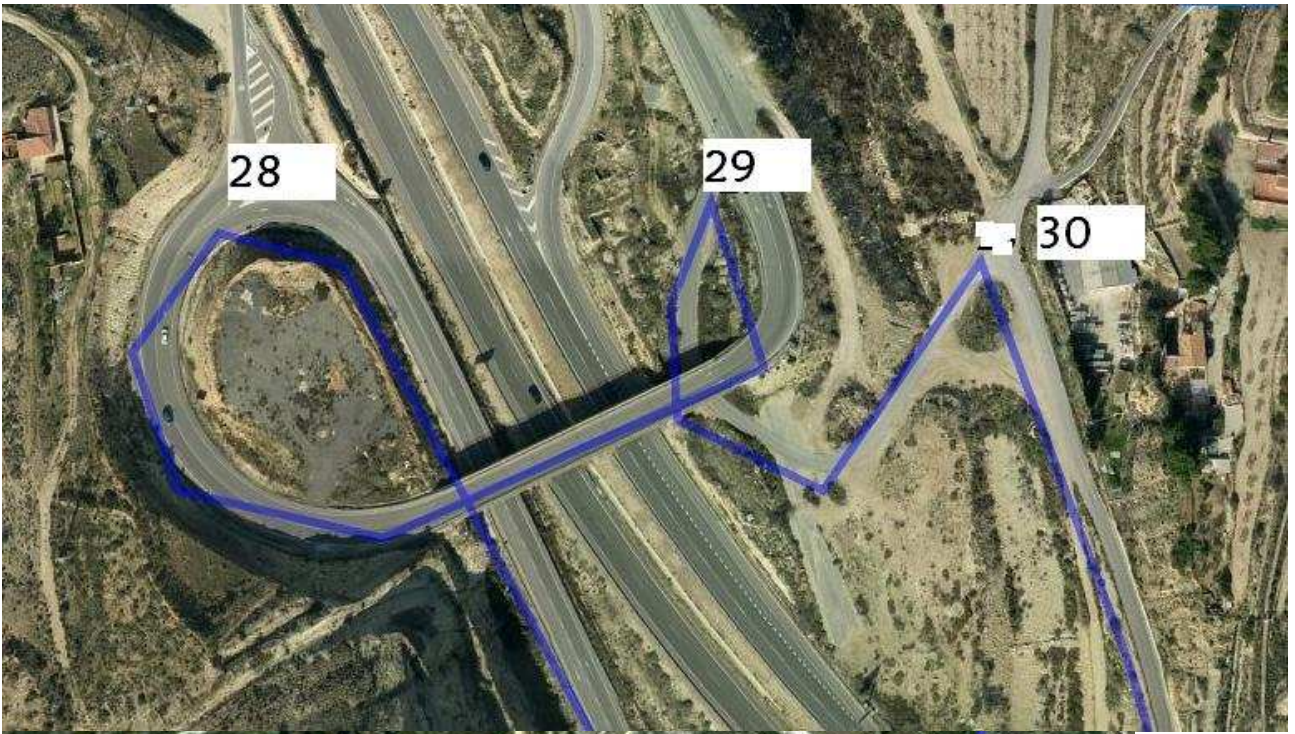
30	88-89	Llegamos a una zona con gravilla y cogemos vía de servicio a la dcha, sube con un terraplén a la izquierda y la autovía abajo a la dcha			
	90,5	Stop	Giro izquierda CV837	Xorret de Catí	Inicio puerto, dejamos vía de servicio y cogemos cta de subida, con nudo de autovía a nuestra dcha
	97,8	Mini rotonda	Giro izquierda	Castalla	En la ascensión al Xorret, después de un tramo muy duro viene un cruce que hay que coger a la izquierda (seguir recto la dcción que llevamos), que nos lleva al albergue. Justo antes tenemos el parking a la dcha y el monumento al ciclista a la izquierda, con una pista con barrera. La cta que sube por la izquierda, de nuevo se endurece, es la buena. Después de un tramo de descanso viene este último cruce, que cogemos a la izquierda, y atacamos el último km DURÍSIMO. BAJADA MUY PELIGROSA.
31	110,8	Semáforo	Giro izquierda CV811		Delante Castalla
32	112	Cruce y luego Stop	Giro izquierda en calle y 50 m delante stop		
33	113	Rotonda	Sigue recto	Sax	
34	117,4	Rotonda	Giro dcha	Sax	Cruzamos autovía tras esta rotonda
35	117,7	Rotonda	Giro dcha	Biar	
36	119	Rotonda	Sigue recto	Biar	
37	119,3	Rotonda	Giro izquierda	Biar	Inicio puerto de Biar
38	123,6	Rotonda	Seguimos carretera principal	Biar	
39	125,3	Cruce	Giro dcha	Banyeres	
40	125,5	Cruce	Giro izquierda	Banyeres	Bajada y cruce puente estrecho, ojo.
41	126,3	Cruce	Seguimos recto	Banyeres	
42	140	Rotonda	Giro dcha	Alcoi	
43	143,5	Giro IZQUEDA EN cta	Giro izquierda, ¡¡¡¡ojo!!	Albergue Parc Natural Mariola	LA meta en el edificio del albergue
	143,7	META			

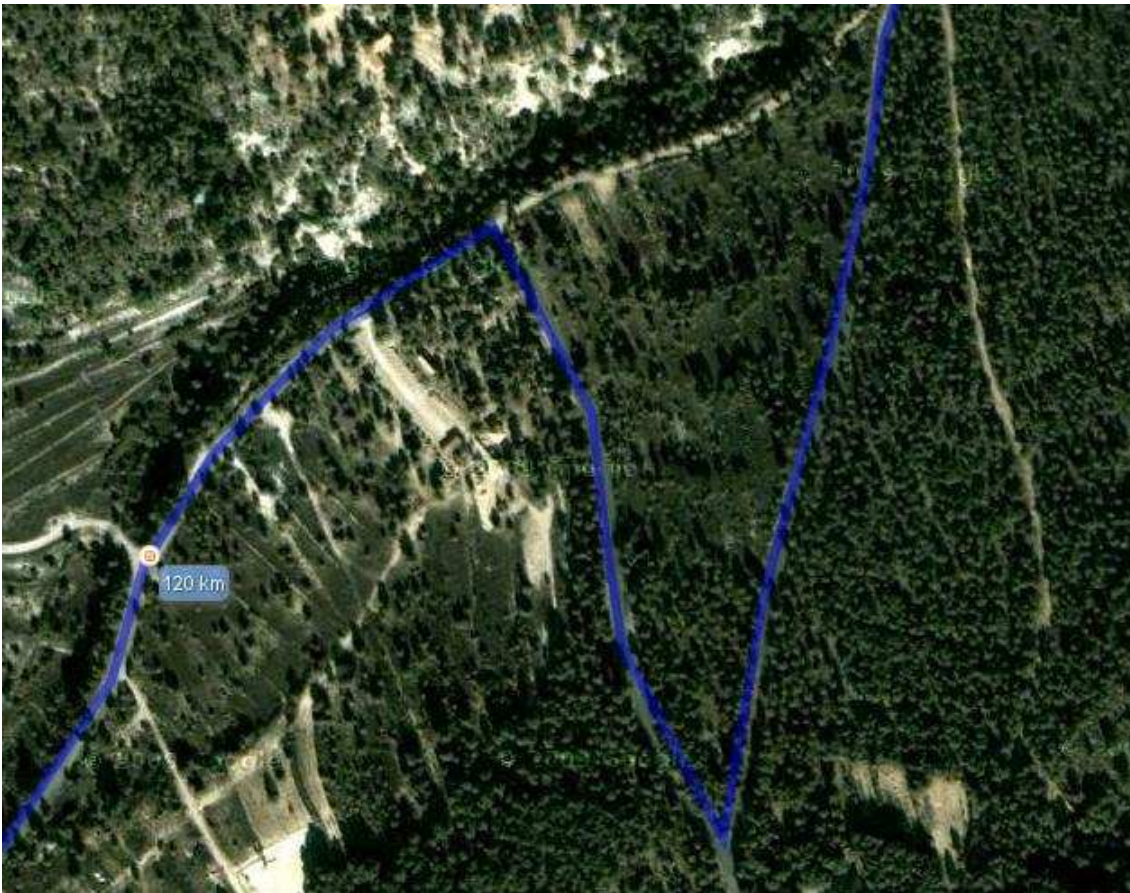














Fullscreen More...

Fullscreen More...

000 pies
00 m

META

Datos de mapa ©2011